

### TLAČÍTKO

- |                           |                            |  |
|---------------------------|----------------------------|--|
| A. Technologie SafeSense® | E. Výtažná nádoba          | H. Hlavní vypínač a indikační světélka |
| B. Vstup pro papír/karty  | F. Vypněte vypínač         | R 1. Změnit směr                       |
| C. Držadlo                | G. Viz bezpečnostní pokyny | O 2. VYPNUTO                           |
| D. Okno                   |                            | I 3. Automatické zapnutí (zelená)      |
|                           |                            | 4. Přehřívání (červená)                |
|                           |                            | 5. Indikátor SafeSense® (žlutý)        |

### TECHNICKÉ ÚDAJE

**Používejte pro skartování:** papíru, kreditních karet, svorek, papírových spon a nevyžádané pošty.

**Nepoužívejte pro skartování:** neotevřené hromadné reklamy, propojených formulářů, samolepicích štítků, průhledných folií, novin, CD/DVD disků, lepenky, velkých sponek na papír, laminátového materiálu, tuhých složek na spisy, rentgenových snímků ani jiných umělých materiálů, než které jsou uvedeny výše.

**Velikost rozřezaných kusů:**

Příčné řezy ..... 4 mm x 50 mm

**Maximálně:**

listů na cyklus ..... 12\*  
 karet na cyklus ..... 1\*  
 Šířka otvoru na papír ..... 225 mm

\*Papír o gramáži 70 g a formátu A4, při 220 - 240 V, 50 Hz, 2,45 A; těžší papír, vlhkost nebo jiné než nominální napětí může snížit kapacitu. Maximální doporučený denní objem: 200 listů; 10 platebních karet. Abyste zabránili zaseknutí papíru, vkládejte vždy max. 12 archů současně.

Skartovače Fellowes SafeSense® jsou určeny k domácímu a kancelářskému použití, a to při teplotách 10 - 26 stupňů Celsia a s relativní vlhkostí 40 - 80 %.

### POKROČILÉ FUNKCE VÝROBKU



Patentovaná SafeSense® technologie zastaví skartaci v okamžiku, kdy jsou ruce příliš blízko otvoru pro papír.

### UPOZORNĚNÍ DŮLEŽITÉ BEZPEČNOSTNÍ POKYNY — Přečtěte si je před použitím!



- Udržujte mimo dosah dětí a domácích zvířat. Nevkládejte ruce do vstupu pro papír. Nepoužívejte-li zařízení, vždy je vypněte nebo je odpojte od sítě.
- Chraňte otvory zařízení před vniknutím cizích předmětů – rukavic, bižuterie, oděvu, vlasů atd. Pokud se nějaký předmět dostane do horního otvoru, přepněte na Zpětný chod (R) k uvolnění předmětu.
- Nepoužívejte aerosoly, ropné či jiné hořlavé materiály na zařízení nebo v jeho blízkosti. Nepoužívejte na skartovače stlačený vzduch ve spreji.
- Nepoužívejte zařízení, pokud je poškozeno nebo je vadné. Nerozebírejte skartovačku. Zařízení neumísťte blízko zdroje tepla nebo vody.
- Požadavky na provoz, údržbu a servis naleznete v příručce k použití. Dříve, nežli začnete skartovací stroj používat, přečtěte si celou příručku k použití.
- Tato skartovačka má hlavní vypínač (F), který musí být v poloze ZAPNUTO (I), aby byla skartovačka v provozu. V případě nouze přepněte tento vypínač do polohy VYPNUTO (O). Tím se skartovačka okamžitě zastaví.
- Nedotýkejte se odkrytých ostří pod hlavou skartovacího stroje.
- Uzemněná síťová zásuvka by se měla nacházet v blízkosti zařízení a musí být snadno přístupná.
- NEBEZPEČÍ POŽÁRU – neskartujte blahopřejné karty se zvukovými chipy nebo bateriemi.

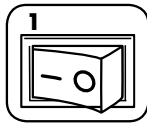
## ZÁKLADNÍ FUNKCE SKARTOVAČKY



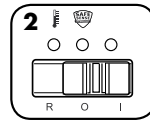
**Nepřetržitý provoz:** maximálně 5 minut

**POZNÁMKA:** Po každém použití pokračuje zařízení krátce v provozu až do úplného uvolnění otvoru. V případě nepřetržitého provozu trvajícím déle než 5 minut zahájí zařízení automaticky přestávku v délce 30 minut umožňující jeho ochlazení.

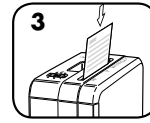
### PAPÍR/KARTA



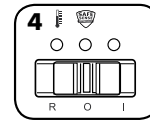
1  
Zapojte skartovačku a přepněte hlavní vypínač do polohy ZAPNUTO (I).



2  
Nastavte na Automatický ZAPNUTO (I)



3  
Zaveďte papír/kartu do otvoru pro papír a pusťte jej

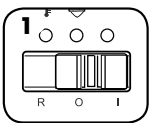


4  
Po skončení skartace přepněte do polohy VYPNUTO (O)

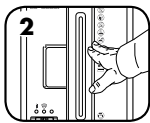
Stránka [www.fellowes.com](http://www.fellowes.com) nabízí rozsáhlý oddíl podpory on-line s četnými možnostmi servisu vlastní pomocí

## SAFESENSE® - PROVOZ TECHNOLOGIE

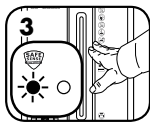
### NASTAVENÍ A TESTOVÁNÍ



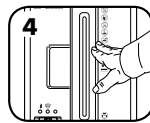
1  
Nastavte na Automatický start (I)



2  
Dotkněte se oblasti testu a vyčkejte, až se rozsvítí indikátor SafeSense®



3  
Technologie SafeSense® je zapnuta a funguje správně



4  
Pokud budete mít ruku v oblasti SafeSense® po dobu delší než 2 sekundy, skartovací zařízení se vypne

### Indikační světélka:



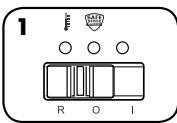
Počkejte 30 minut, až se motor ochladí.



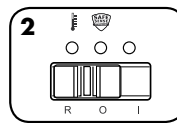
Žlutá – SafeSense® zapnuta

## ODSTRAŇOVÁNÍ PORUCH

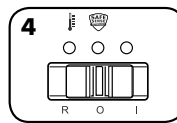
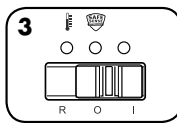
**Uvznutí papíru:** Nastavte na Vypnuto (O) a vyprázdněte nádobu. Vraťte nádobu, zavřete dvířka a řiďte se příslušnými níže uvedenými pokyny.



1  
Nastavte na Zpětný chod (R) na 2-3 vteřiny



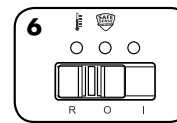
Střídavě papír tlačte a tahejte



4  
Nastavte na Vypnuto (O) a odpojte od sítě



5  
Opatrně vytáhněte nerozřezaný papír ze vstupního otvoru. Připojte k síti.



6  
Nastavte na Zpětný chod (R) na 2-3 vteřiny

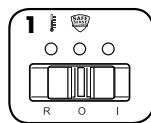
## ZÁKLADNÍ ÚDRŽBA ZAŘÍZENÍ

### MAZÁNÍ SKARTOVAČKY OLEJEM

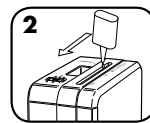


Abyste zajistili nejvyšší výkon, vyžadují všechny příčné řezací ostří promazání. Pokud k promazání nedojde, může skartovačka projevovat sníženou kapacitu skartovaných listů, nepříjemný hluk při skartování a nakonec se může i zastavit. Abyste se těchto problémů vyvarovali, doporučujeme skartovačku namazat olejem při každém vyprázdnění nádoby na odpad.

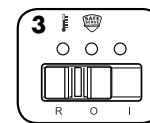
### ŘIĎTE SE NÍŽE UVEDENÝMI POKYNY PRO MAZÁNÍ A CELÝ POSTUP PŘEVEĎTE DVAKRÁT



1  
Nastavte na Vypnuto (O)



2  
\*Na vstupní otvor naneste olej



3  
Nastavte na Zpětný chod (R) na 2-3 vteřiny



**POZOR** \*Používejte pouze rostlinný olej (ne aerosolový) v nádobce s dlouhou tryskou, např. Fellowes 35250



Přejděte na oddělení podpory (Support Section) na webové stránce [www.fellowes.com](http://www.fellowes.com), nebo si na zadní straně příručky najdete užitečná telefonní čísla.

## OMEZENÁ ZÁRUKA NA VÝROBEK

OMEZENÁ ZÁRUKA Společnost Fellowes, Inc. („Fellowes“) zaručuje, že součástky stroje budou prosta všech vad materiálu a provedení po dobu 2 let od data nákupu původním spotřebitelem a na stejnou dobu poskytujete servis a technickou podporu. OMEZENÁ ZÁRUKA Společnost Fellowes, Inc. („Fellowes“) zaručuje, že řezací ostří stroje budou prosta všech vad materiálu a provedení po dobu 5 let od data nákupu původním spotřebitelem. Pokud se v průběhu záruční doby kterákoliv část ukáže jako vadná, vaše jediná a vylučná forma nápravy bude oprava nebo výměna vadné části podle volby a na náklady společnosti Fellowes. Tato záruka neplatí v případě zneužití, hrubého zacházení, nedodržení norem pro používání výrobku, provozu skartovacího stroje s nesprávnou dodávkou energie (odchylující se od té, která je uvedena na štítku) nebo na nekvalifikované opravy. Společnost Fellowes si vyhrazuje

právo účtovat spotřebitelům eventuální dodatečné náklady vynaložené společností Fellowes na poskytnutí součástek nebo servisu mimo zemi, v níž autorizovaný prodejce skartovacího stroje původně prodal. JAKÁKOLI PŘEDPOKLÁDANÁ ZÁRUKA, VČETNĚ ZÁRUKY PRODEJNOSTI NEBO VHODNOSTI PRO URČITÝ ÚČEL, JE TÍMTO ČASOVĚ OMEZENÁ NA VÝŠE UVEDENOU ZÁRUČNÍ DOBU. V žádném případě není společnost Fellowes zodpovědná za případné následné nebo náhodné škody přisuzované tomuto produktu. Tato záruka vám přiznává určená zákonná práva. Doba trvání, náležitosti a podmínky týkající se této záruky platí celosvětově, kromě případů, kde místní zákony ukládají odlišná omezení, výhrady nebo podmínky. Se žádostí o další podrobnosti nebo o servis v rámci této záruky se obraťte přímo na nás nebo na svého prodejce.